

Revisão do **Plano Diretor de Niterói**

1ª audiência pública legislativa

www.planodiretor.niteroi.rj.gov.br



O Plano Diretor é o instrumento básico da política de desenvolvimento urbano do Município.

O que é o Plano?

Sua finalidade é orientar a atuação dos agentes públicos e privados na **construção do espaço urbano** e na **oferta dos serviços públicos** essenciais, visando assegurar **melhores condições de vida** para a população.

Estruturar e qualificar a vida urbana

Inclusão, acesso e direito à cidade

Proteção e recuperação do meio ambiente

Promoção do desenvolvimento econômico

Patrimônio cultural e memória da cidade

Sistema de planejamento e governança

Estruturar e qualificar a vida urbana

Inclusão, acesso e direito à cidade

Proteção e recuperação do meio ambiente

Promoção do desenvolvimento econômico

Patrimônio cultural e memória da cidade

Sistema de planejamento e governança

Estruturar e qualificar a vida urbana

Inclusão, acesso e direito à cidade

Proteção e recuperação do meio ambiente

Promoção do desenvolvimento econômico

Patrimônio cultural e memória da cidade

Sistema de planejamento e governança

Estruturar e qualificar a vida urbana

Inclusão, acesso e direito à cidade

Proteção e recuperação do meio ambiente

Promoção do desenvolvimento econômico

Patrimônio cultural e memória da cidade

Sistema de planejamento e governança

Estruturar e qualificar a vida urbana

Inclusão, acesso e direito à cidade

Proteção e recuperação do meio ambiente

Promoção do desenvolvimento econômico

Patrimônio cultural e memória da cidade

Sistema de planejamento e governança

Estruturar e qualificar a vida urbana

Inclusão, acesso e direito à cidade

Proteção e recuperação do meio ambiente

Promoção do desenvolvimento econômico

Patrimônio cultural e memória da cidade

Sistema de planejamento e governança

Revisão do Plano Diretor de Niterói

Processo participativo



196 diretrizes

517 objetivos estratégicos

51 ações/Estratégias Prioritárias

310 artigos

11 mapas

3 quadros

Cenário atual

Área do Município:
134 Km²

População:
487.562 hab.



Revisão do Plano Diretor de Niterói

O Município

Área do Município:
134 Km²

População:
487.562 hab.

Regiões de Planejamento:
5



Revisão do Plano Diretor de Niterói

O Município

Área do Município:
134 Km²

População:
487.562 hab.

Regiões de Planejamento:
5

Bairros:
52



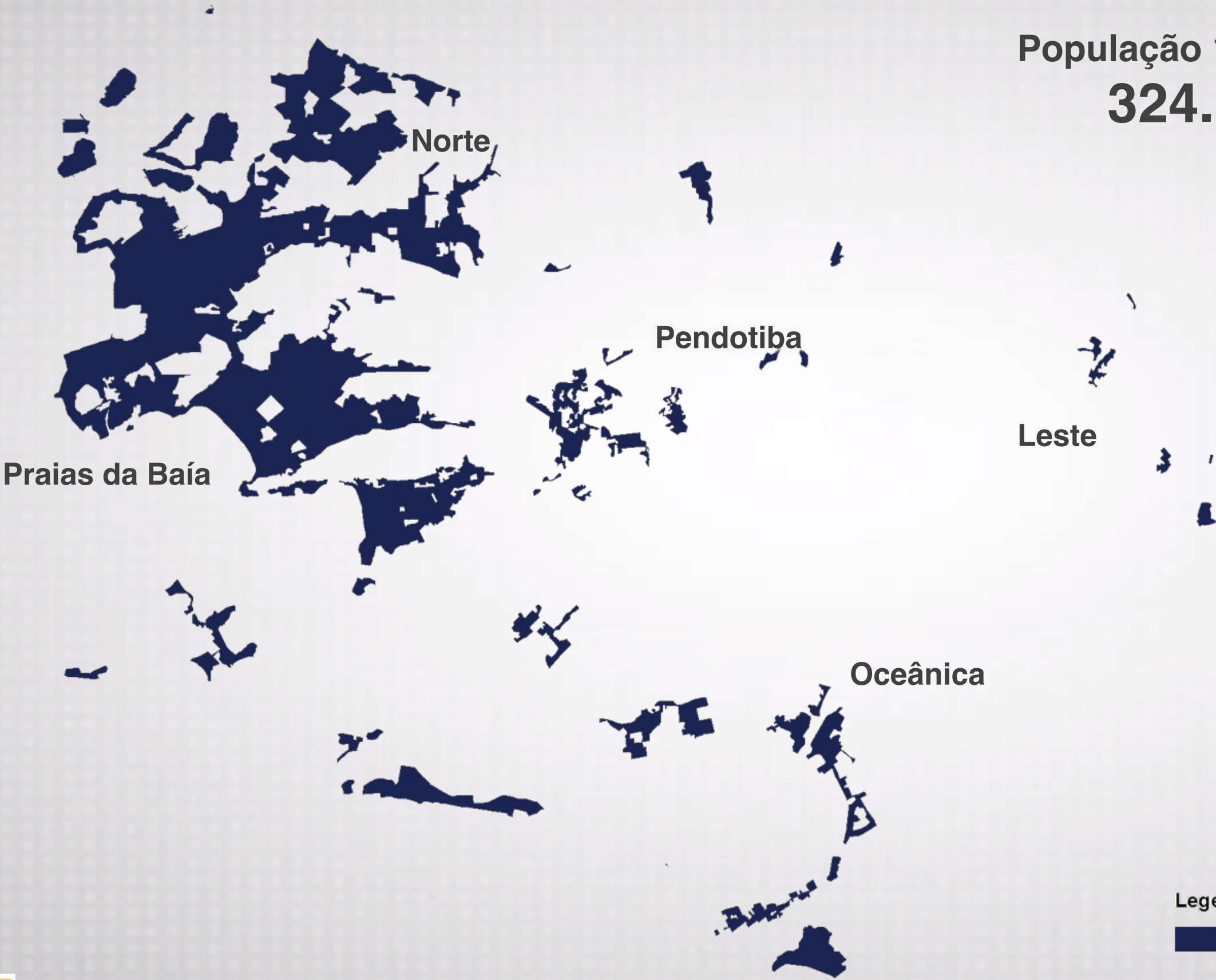
Impactos negativos do espraiamento urbano

Consumo excessivo do solo

1974

População 1970:
324.246

Área Urbana 1974:
18,98Km²



14,2%



Impactos negativos do espraiamento urbano

Consumo excessivo do solo

1974

População 1970:
324.246

Área Urbana 1974:
18,98Km²



14,2%



Impactos negativos do espraiamento urbano

Consumo excessivo do solo

1993

População 1991:
436.155

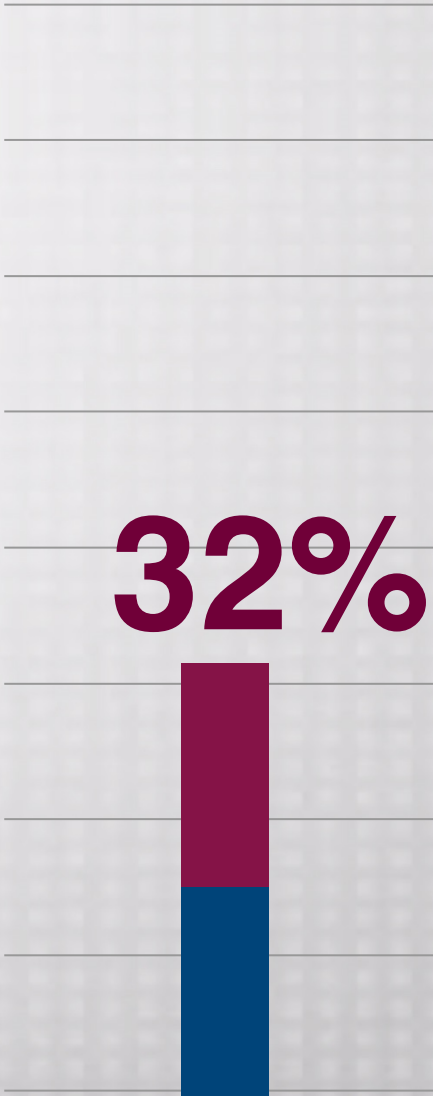
Área Urbana 1993:
43,20Km²



Legenda

Área urbana1974

Área Urbana 1993



32%

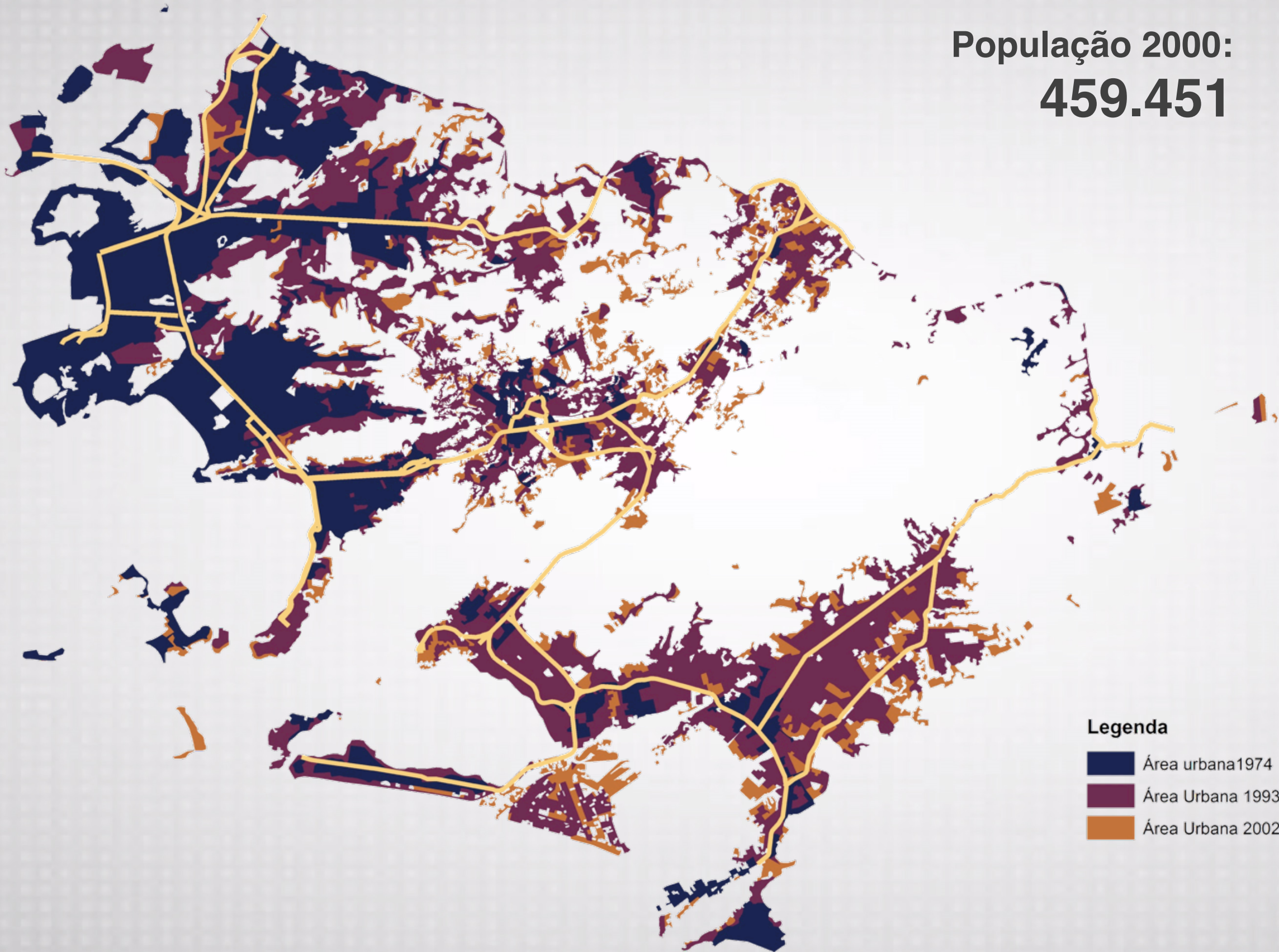
Impactos negativos do espraiamento urbano

Consumo excessivo do solo

2002

População 2000:
459.451

Área Urbana 2002:
50,25Km²



- Legenda
- Área urbana1974
 - Área Urbana 1993
 - Área Urbana 2002

37,5%



Impactos negativos do espraiamento urbano

Consumo excessivo do solo

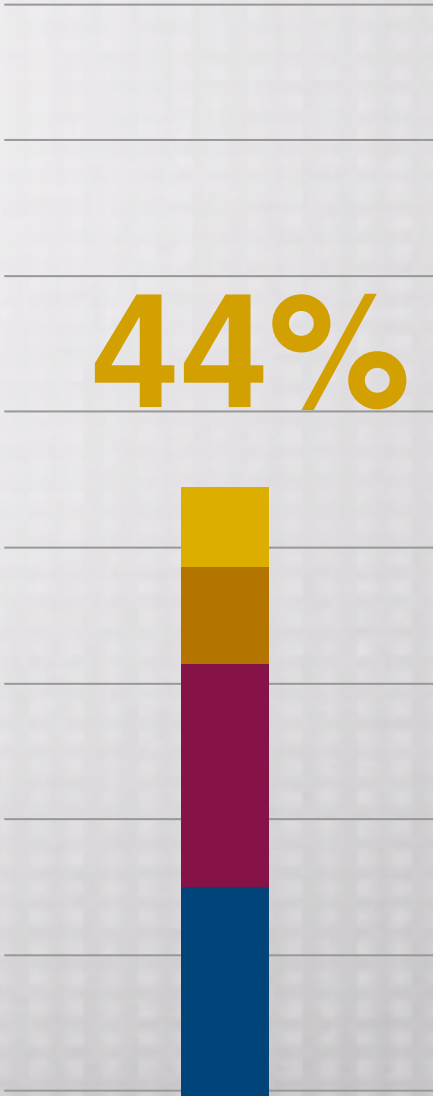
2014

População 2010:
487.562

Área Urbana 2014:
58,96Km²



- Legenda
- Área urbana1974
 - Área Urbana 1993
 - Área Urbana 2002
 - Área Urbana 2014



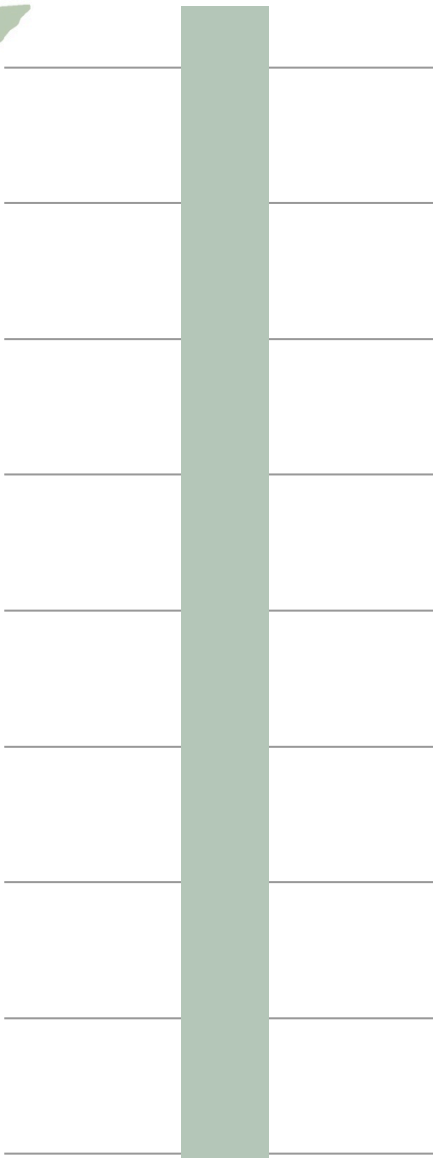
Revisão do Plano Diretor de Niterói

Áreas não Urbanizadas

1976



85,8%



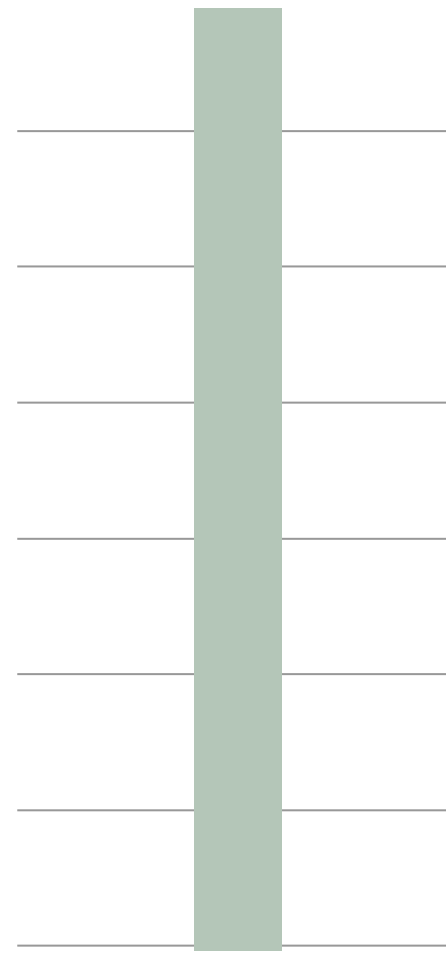
Revisão do Plano Diretor de Niterói

Áreas não Urbanizadas

1993



68%



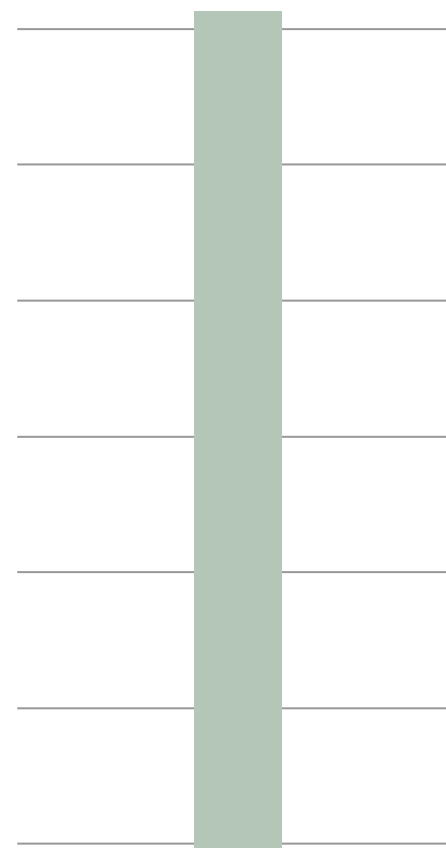
Revisão do Plano Diretor de Niterói

Áreas não Urbanizadas

2002



62,5%



Revisão do Plano Diretor de Niterói

Áreas não Urbanizadas

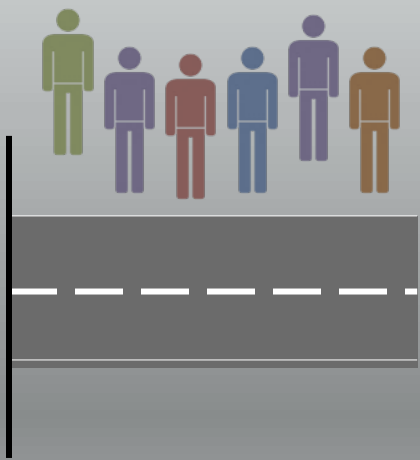
2014



56%



População 1970-2010:

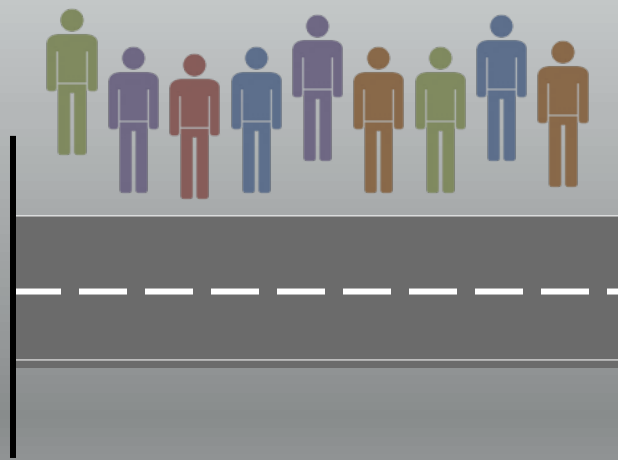


Área Urbana 1974-2014:



População 1970-2010:

+50%

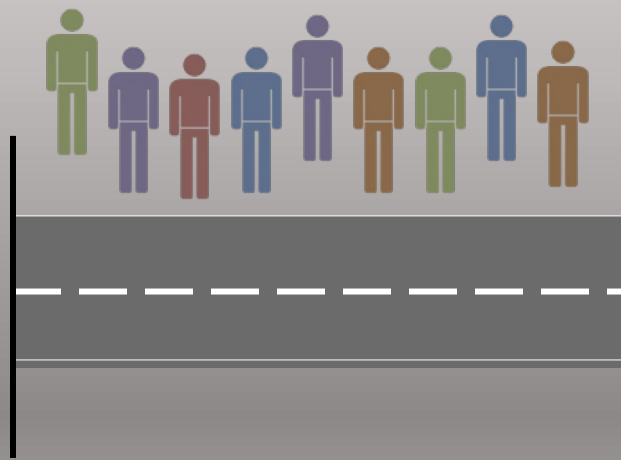


Área Urbana 1974-2014:



População 1970-2010:

+50%



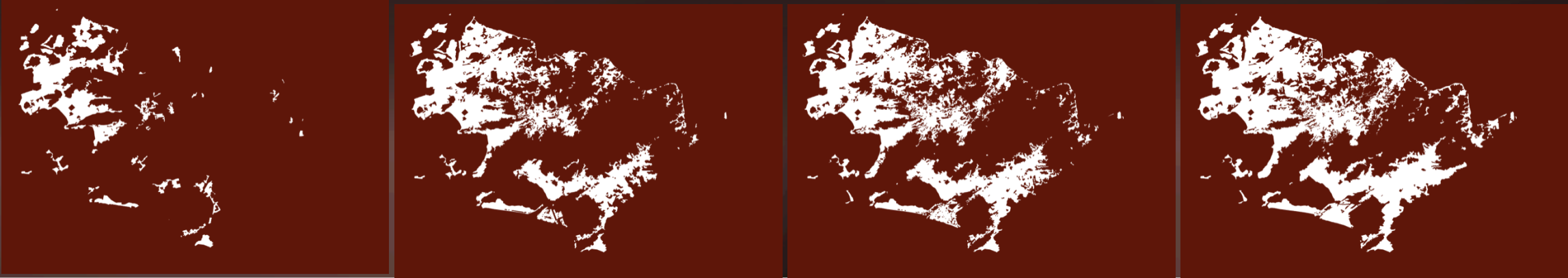
Área Urbana 1974-2014:

+310%



Revisão do Plano Diretor de Niterói

Cenário atual

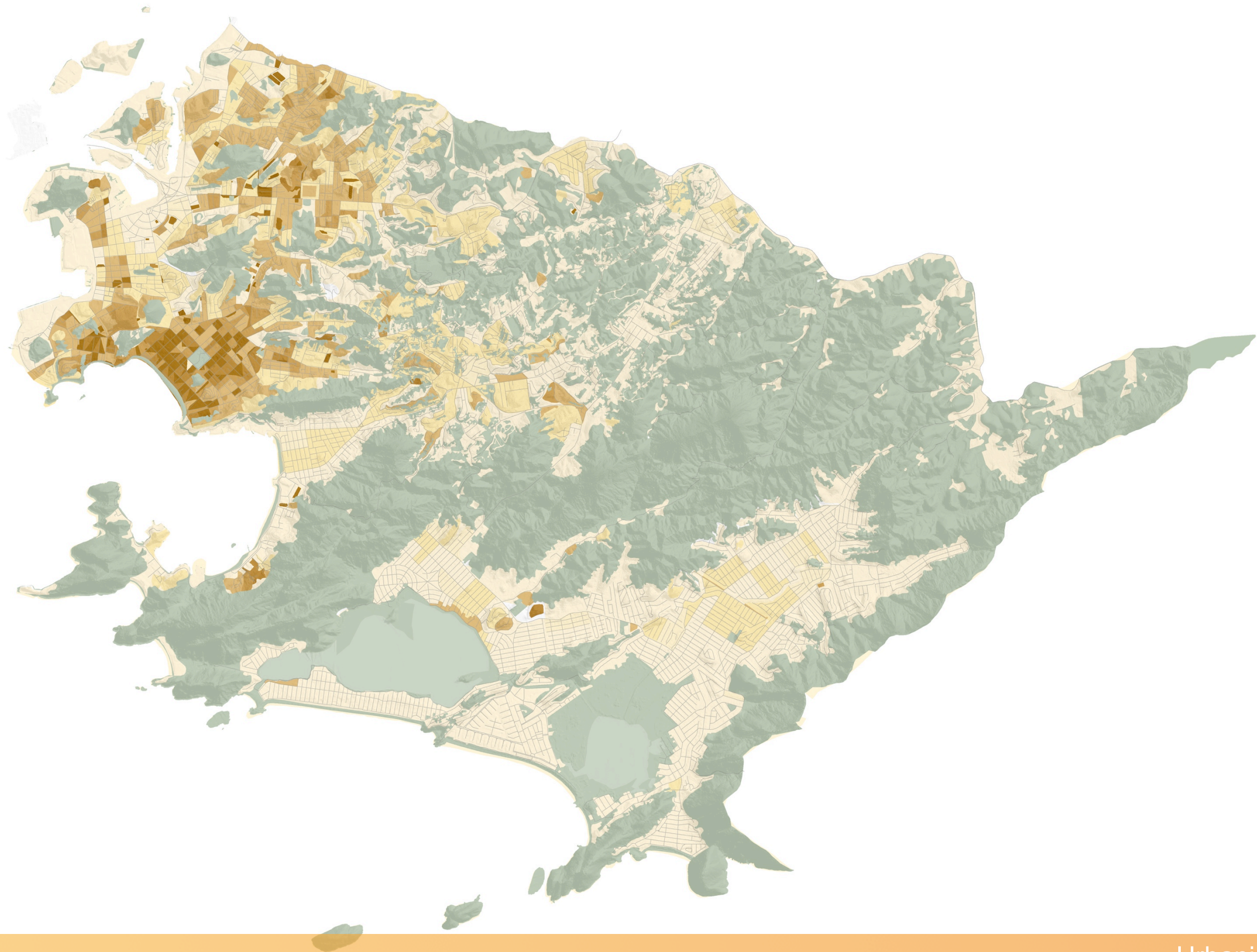


Métrica	1970s	1990s	2000s	2010s
População	324.246	436.155	459.451	487.562
Área Urbana	18,98	43,20	50,25	58,96
Densidade urbana	17.084	10.096	9.143	8.269
		▼ -41%	▼ -46%	▼ -52%

Fonte: Elaborado a partir de dados do IBGE (2010); e SMU.

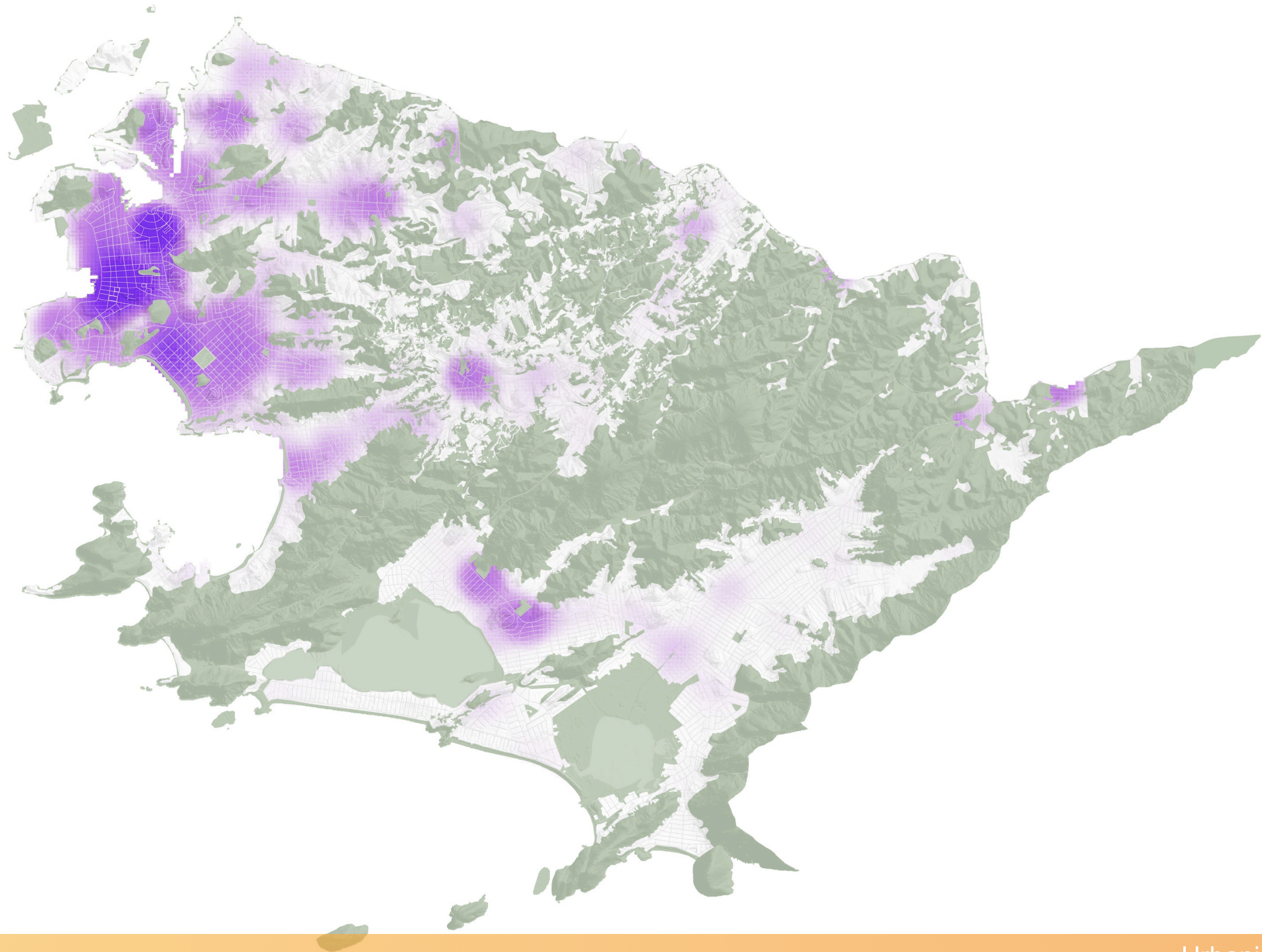
Revisão do Plano Diretor de Niterói

Distribuição da população



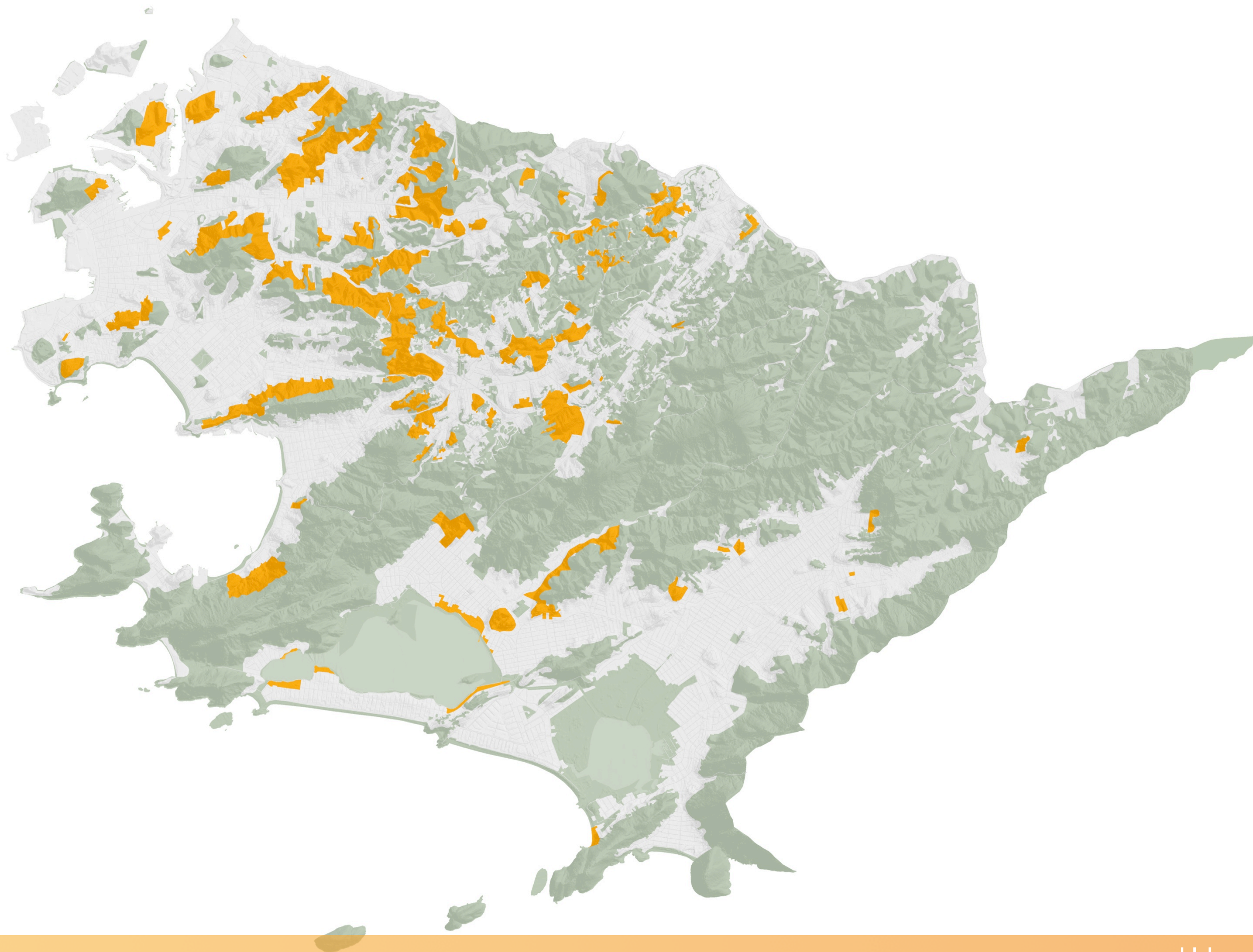
Revisão do Plano Diretor de Niterói

Distribuição de empregos



Revisão do Plano Diretor de Niterói

Áreas de interesse social



Macrozoneamento

Macrozoneamento

Macrozonas e macroáreas são porções do território com características comuns, que orientam os objetivos específicos de desenvolvimento urbano e a aplicação dos instrumentos urbanísticos e ambientais.

Revisão do Plano Diretor de Niterói

Macrozoneamento

O Município

Macrozonas

Macrozona de Estruturação e
Qualificação do Ambiente
Urbano

Macrozona de Proteção e
Recuperação do Ambiente
Natural

Macrozona do Ambiente
Costeiro e Marinho

Macroáreas

Macroárea de Integração
Metropolitana

Macroárea de Promoção da
Equidade e Recuperação
Ambiental

Macroárea de Contenção
Urbana, Recuperação
Ambiental e Uso Sustentável

Macroárea Marinha de Uso
Intensivo

Macroárea de Urbanização
Consolidada

Macroárea de Qualificação
Urbana

Macroárea de Preservação
dos Ecossistemas Naturais

Macroárea Marinha de Uso
Sustentável

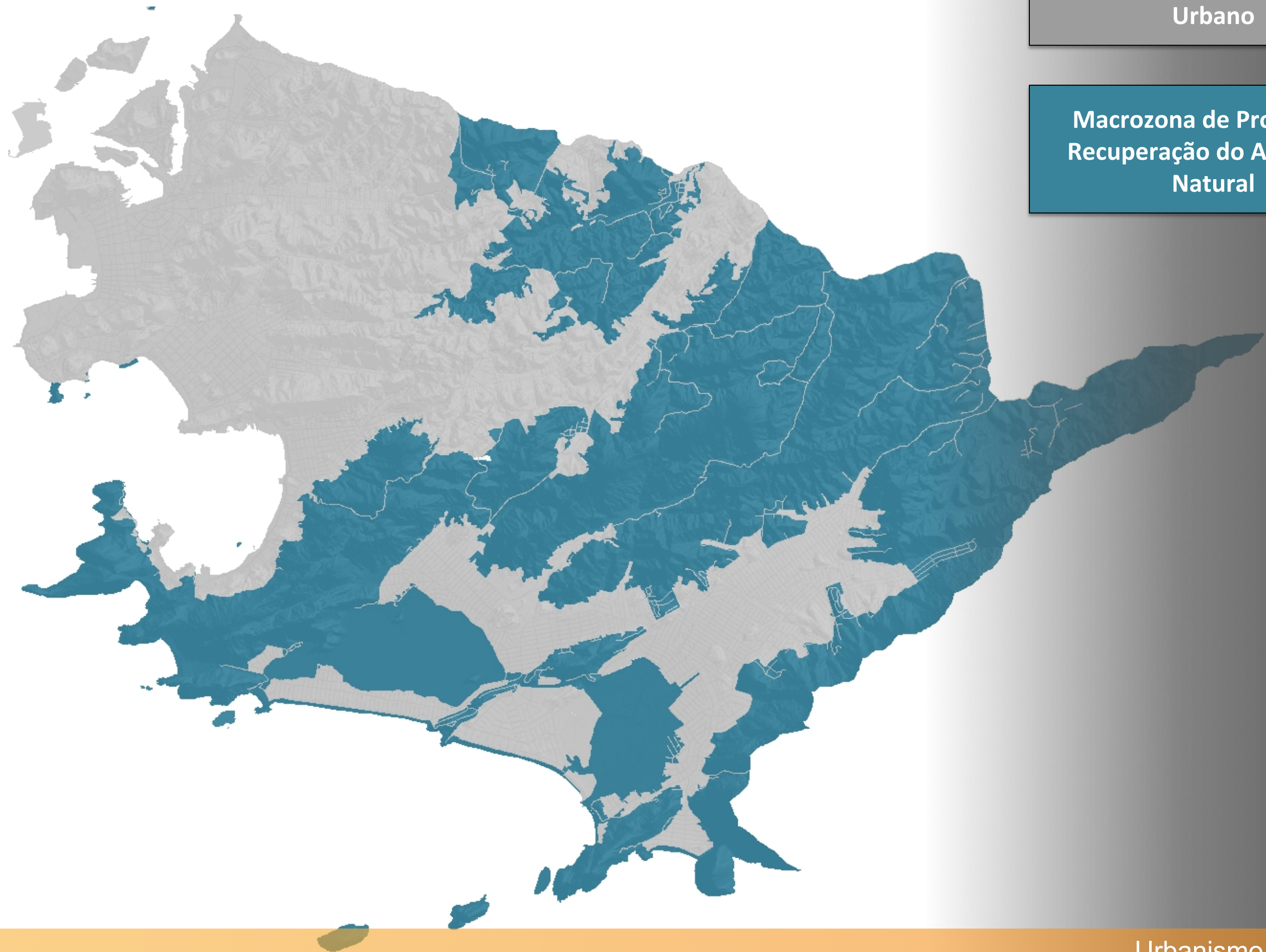


Diretrizes para o Plano Diretor de Niterói

Macrozoneamento

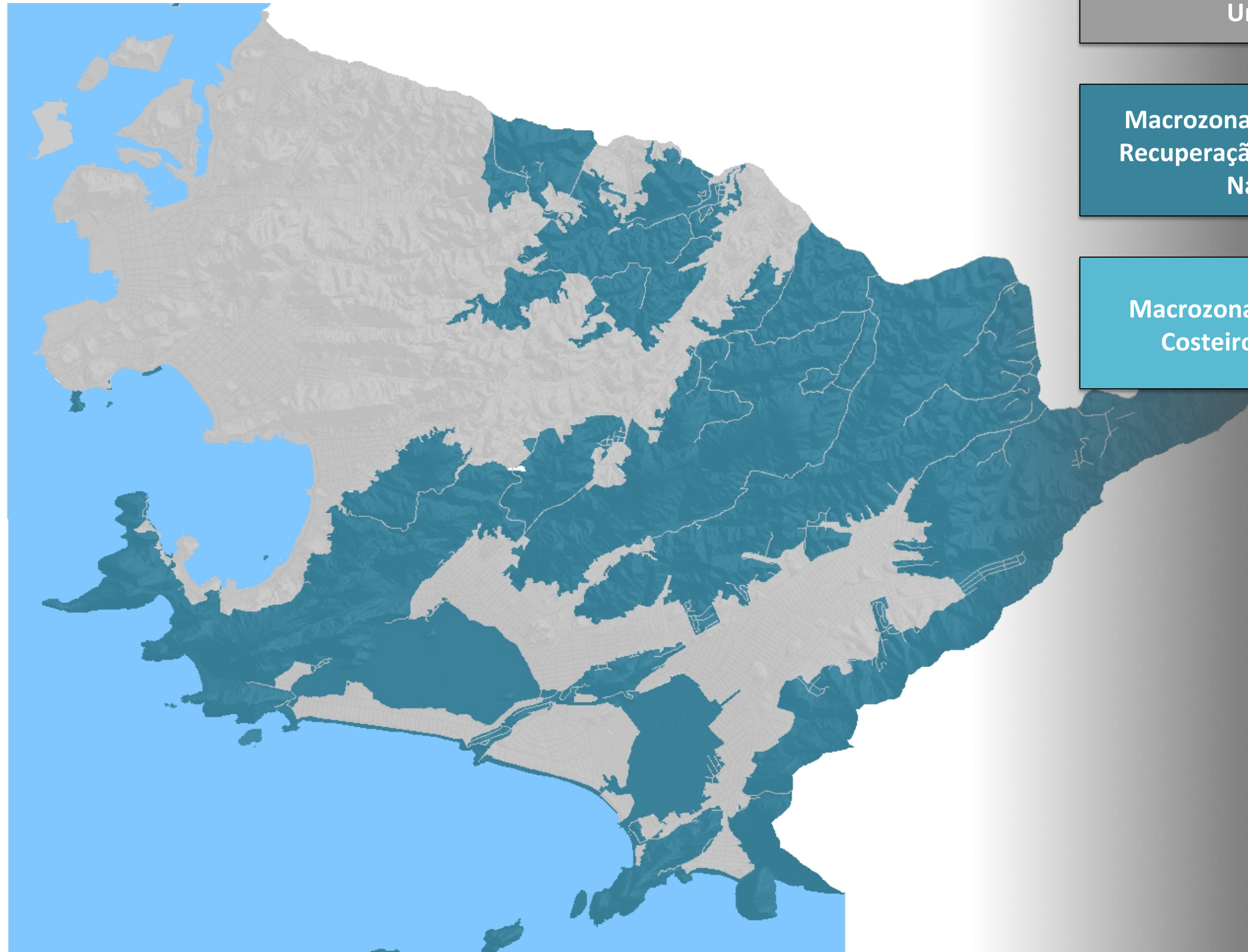
Macrozona de Estruturação e
Qualificação do Ambiente
Urbano

Macrozona de Proteção e
Recuperação do Ambiente
Natural



Diretrizes para o Plano Diretor de Niterói

Macrozoneamento



Macrozona de Estruturação e
Qualificação do Ambiente
Urbano

Macrozona de Proteção e
Recuperação do Ambiente
Natural

Macrozona do Ambiente
Costeiro e Marinho

Macroáreas

Diretrizes para o Plano Diretor de Niterói

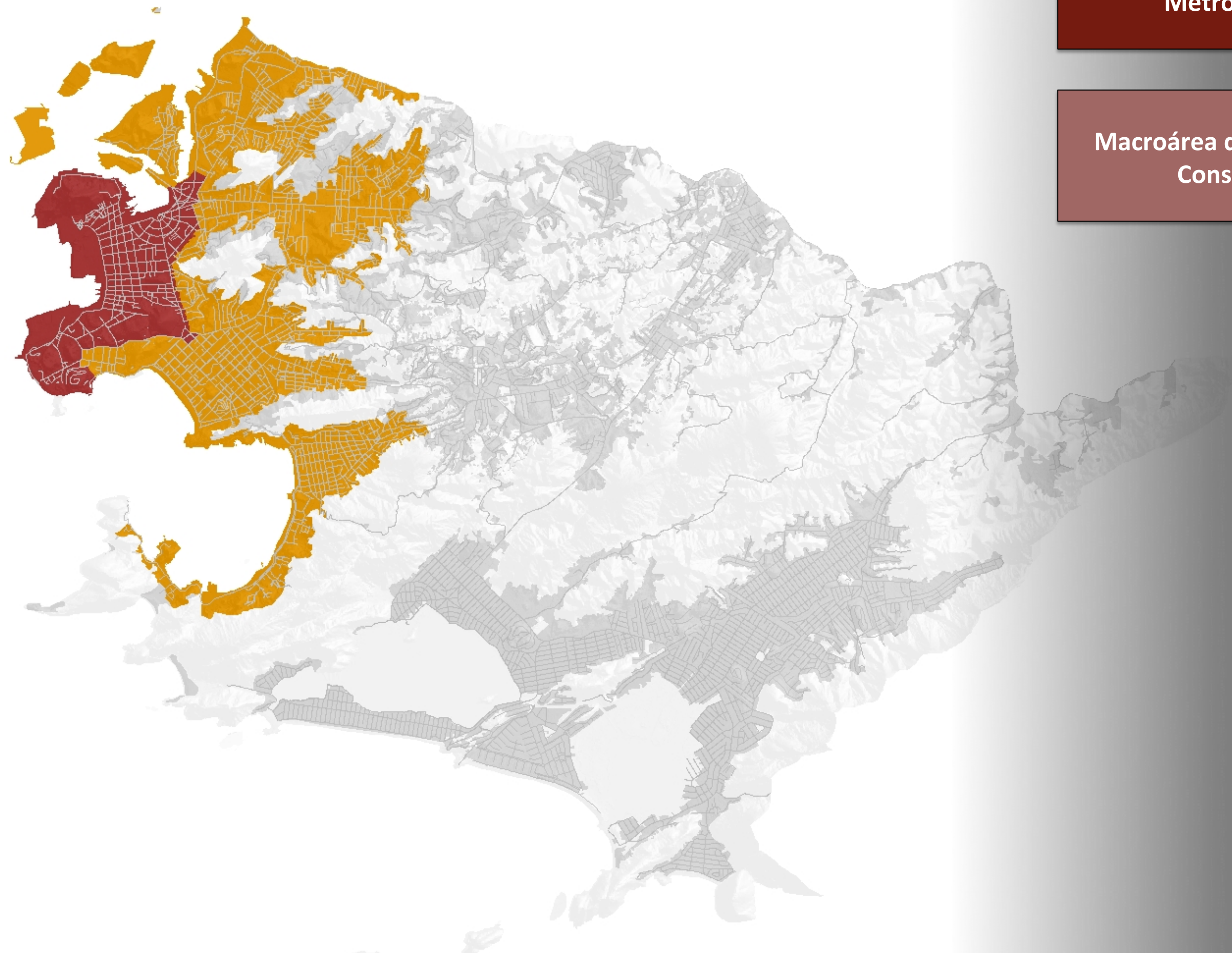
Macroáreas

Macroárea de Integração
Metropolitana



Diretrizes para o Plano Diretor de Niterói

Macroáreas

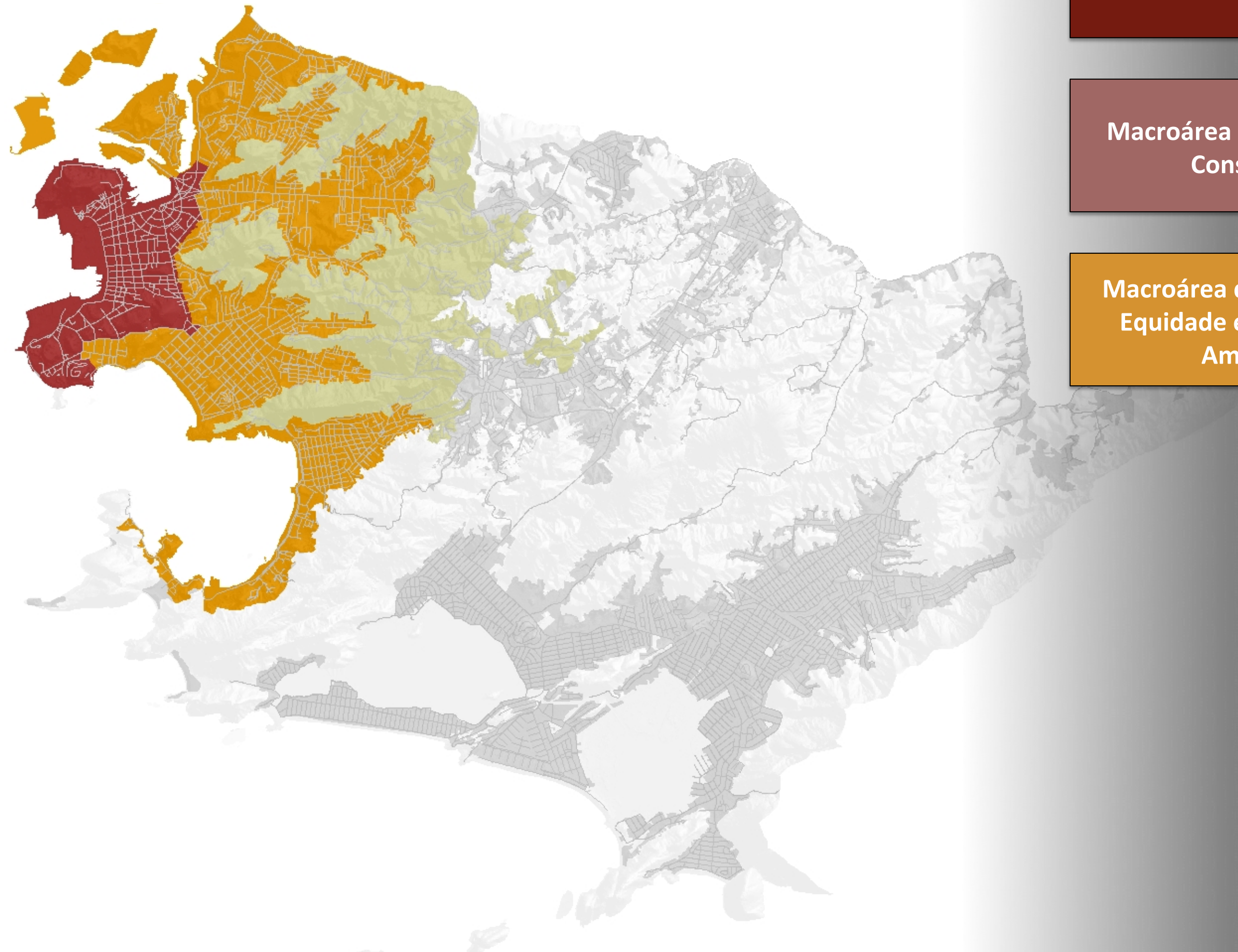


**Macroárea de Integração
Metropolitana**

**Macroárea de Urbanização
Consolidada**

Diretrizes para o Plano Diretor de Niterói

Macroáreas



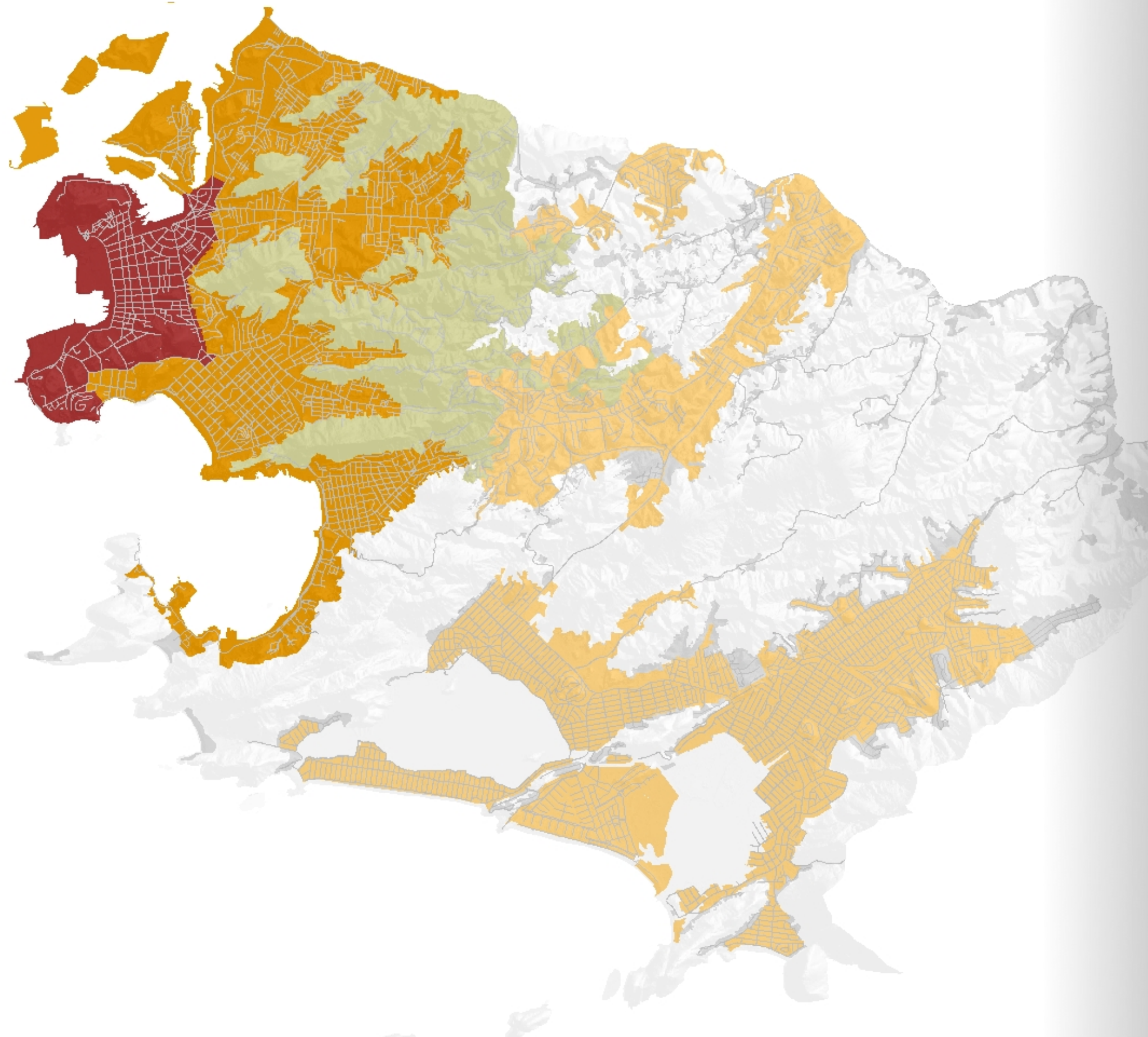
**Macroárea de Integração
Metropolitana**

**Macroárea de Urbanização
Consolidada**

**Macroárea de Promoção da
Equidade e Recuperação
Ambiental**

Diretrizes para o Plano Diretor de Niterói

Macroáreas



**Macroárea de Integração
Metropolitana**

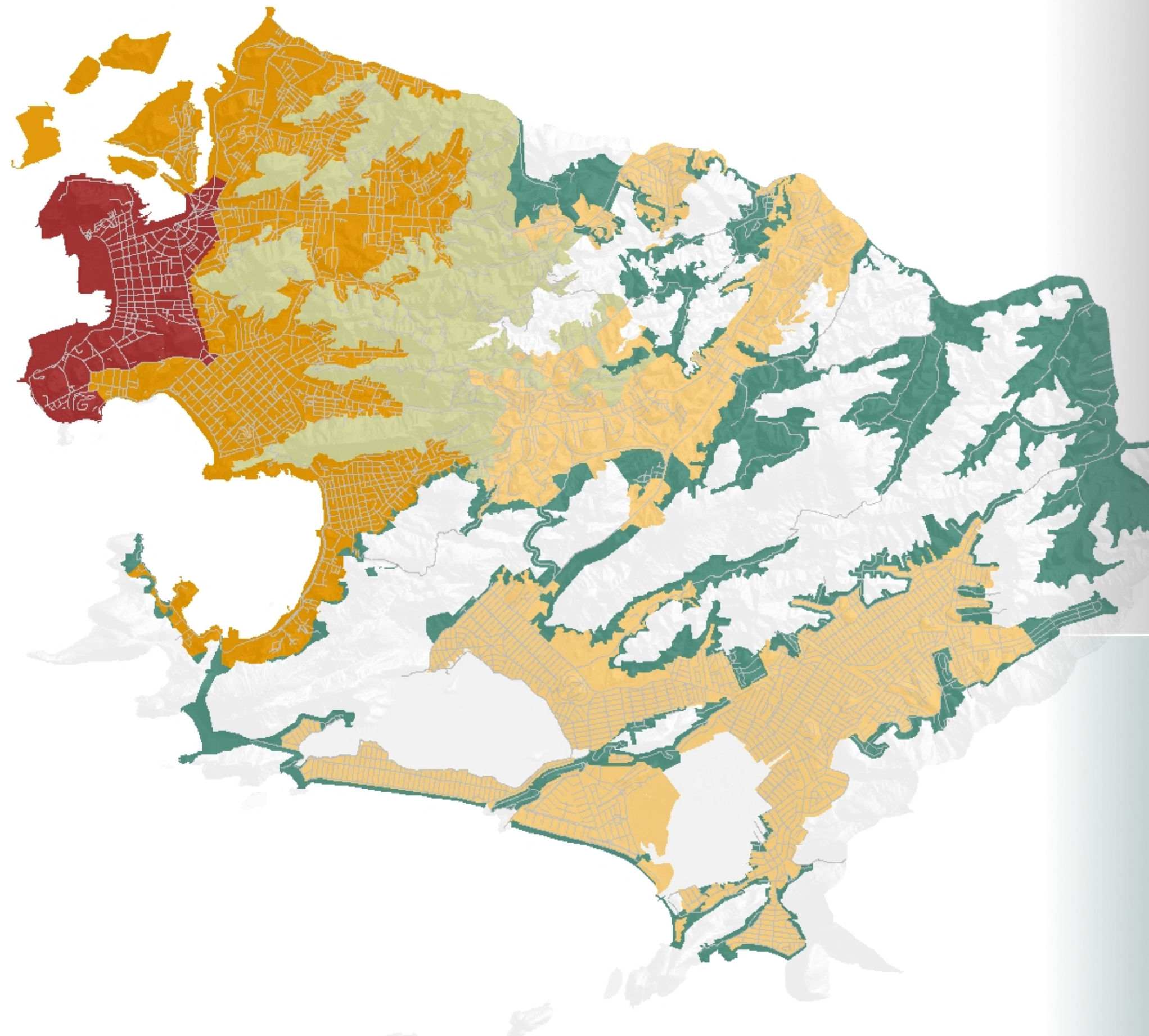
**Macroárea de Urbanização
Consolidada**

**Macroárea de Promoção da
Equidade e Recuperação
Ambiental**

**Macroárea de Qualificação
Urbana**

Diretrizes para o Plano Diretor de Niterói

Macroáreas



**Macroárea de Integração
Metropolitana**

**Macroárea de Urbanização
Consolidada**

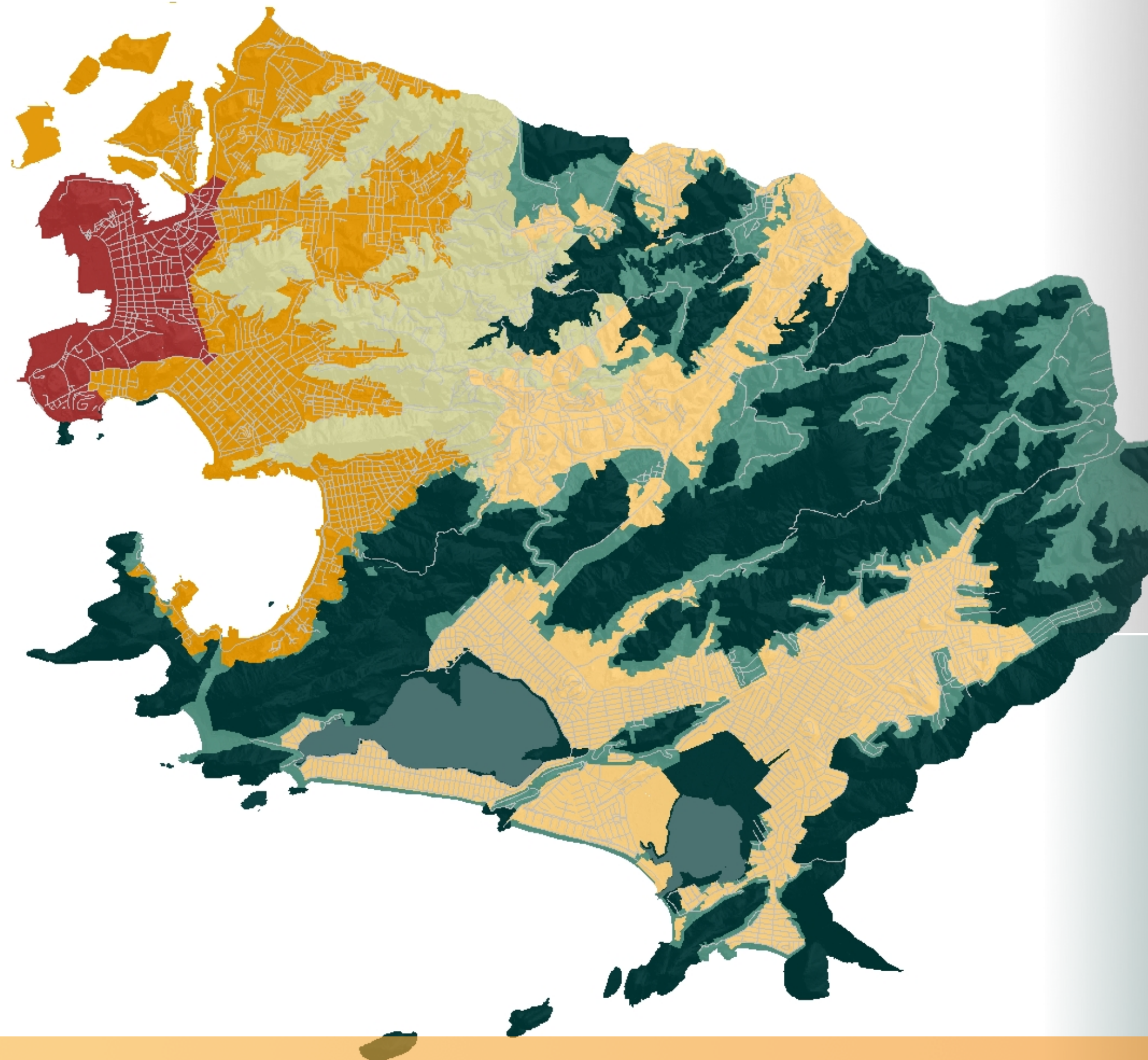
**Macroárea de Promoção da
Equidade e Recuperação
Ambiental**

**Macroárea de Qualificação
Urbana**

**Macroárea de Contenção
Urbana, Recuperação
Ambiental e Uso Sustentável**

Diretrizes para o Plano Diretor de Niterói

Macroáreas



**Macroárea de Integração
Metropolitana**

**Macroárea de Urbanização
Consolidada**

**Macroárea de Promoção da
Equidade e Recuperação
Ambiental**

**Macroárea de Qualificação
Urbana**

**Macroárea de Contenção
Urbana, Recuperação
Ambiental e Uso Sustentável**

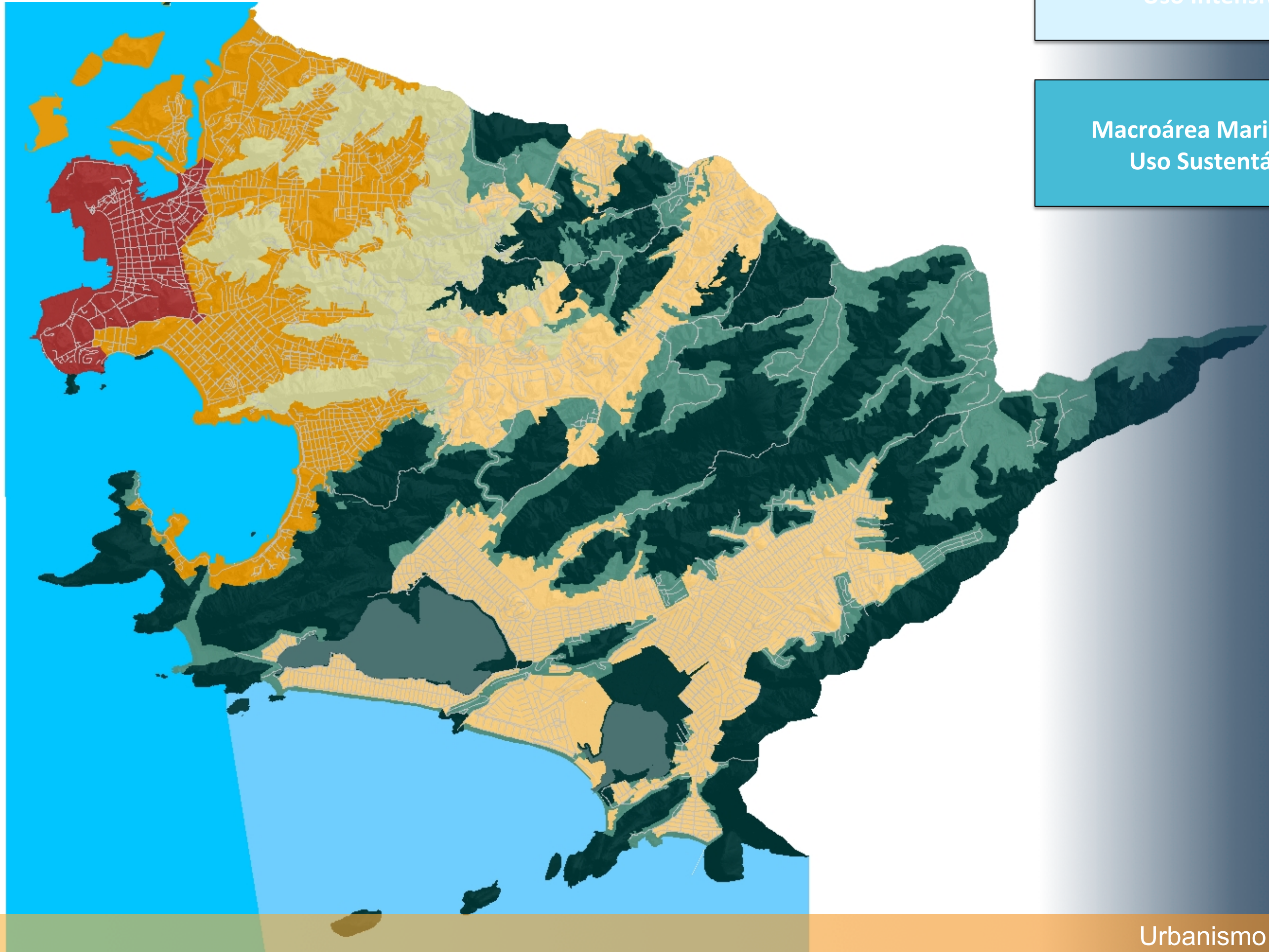
**Macroárea de Preservação dos
Ecossistemas Naturais**

Diretrizes para o Plano Diretor de Niterói

Macroáreas

Macroárea Marinha de
Uso Intensivo

Macroárea Marinha de
Uso Sustentável



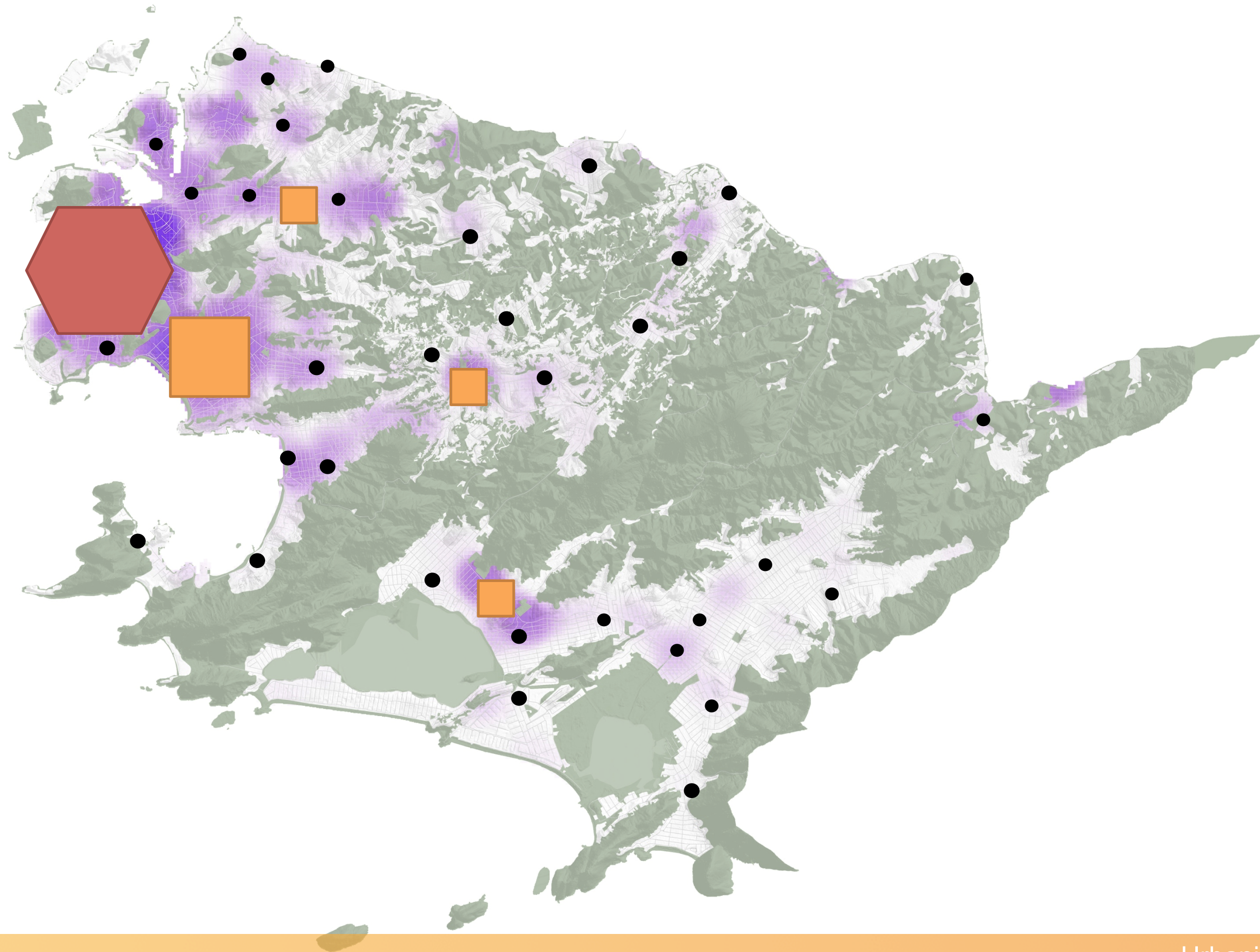
Sistema de Estruturação Territorial

Sistema de Estruturação Territorial

É a partir de onde se estruturam as transformações estratégicas propostas pelo Plano Diretor, composta pelos seguintes elementos estruturadores do território:

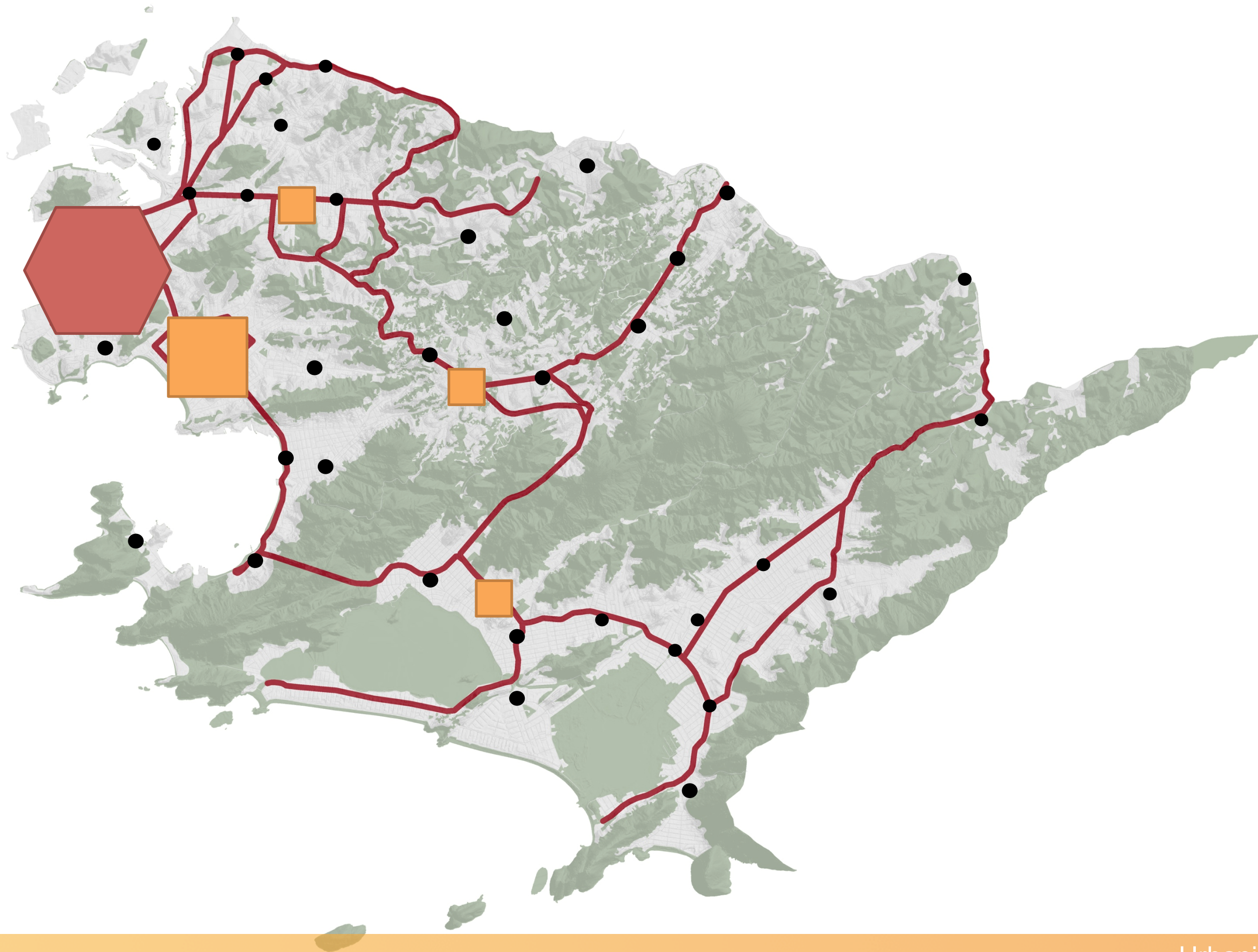
Diretrizes para o Plano Diretor de Niterói

Rede de Centralidades Locais



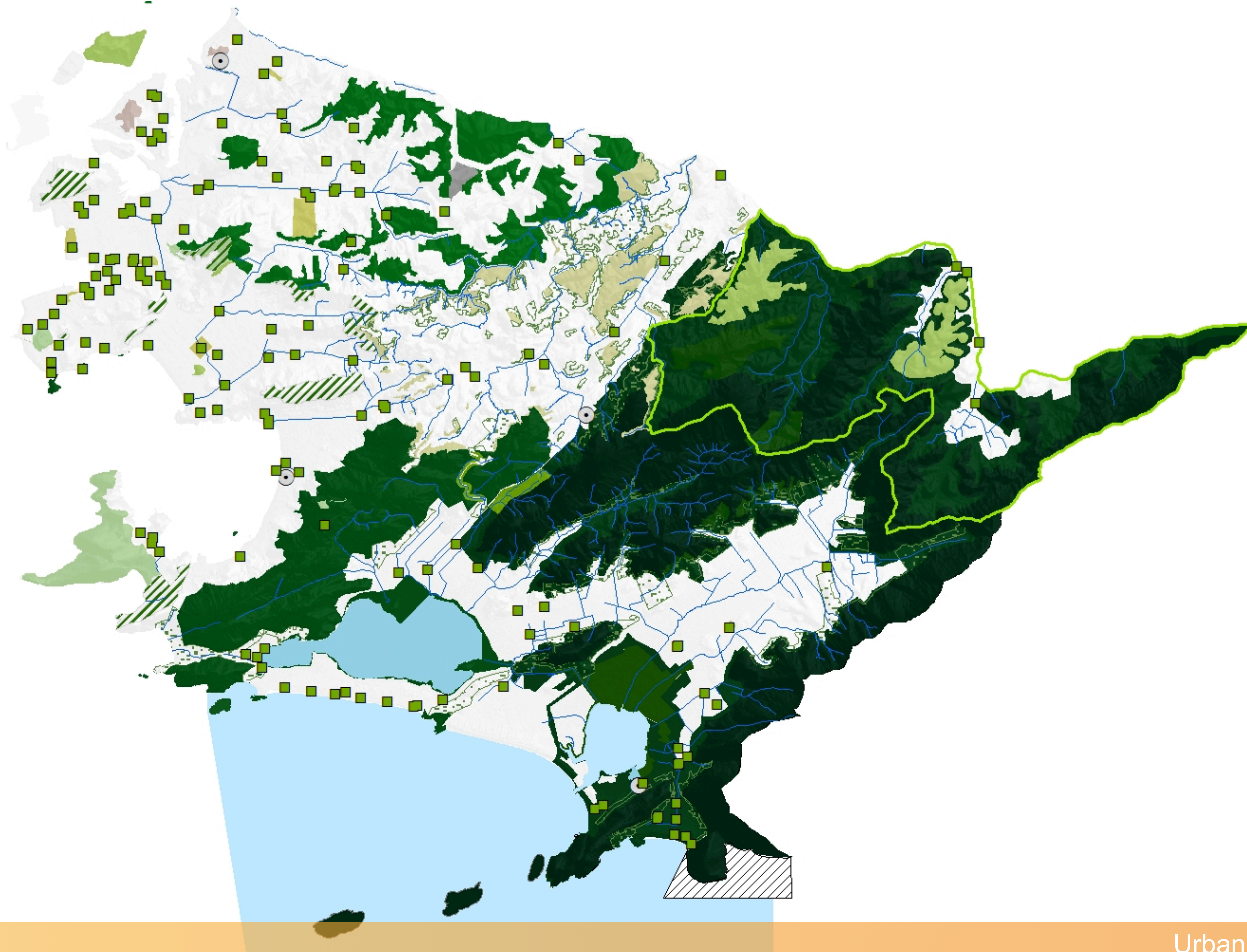
Diretrizes para o Plano Diretor de Niterói

Eixos de Estruturação da Qualificação Urbana



Revisão do Plano Diretor de Niterói

Rede Territorial Ambiental



Revisão do **Plano Diretor de Niterói**

1ª audiência pública legislativa

www.planodiretor.niteroi.rj.gov.br